

ÇİĞLİ İLÇESİ DEMOGRAFİK YAPI



ÇİĞLİ
BELEDİYESİ

İçindekiler

I. CİNSİYETE GÖRE MAHALLE NÜFUS BİLGİLERİ	1
II. CİNSİYETE VE YAŞ GRUPLARINA GÖRE İLÇE NÜFUS BİLGİLERİ	4
III. ÇİĞLİ İLÇE NÜFUS ARTIŞ HIZI	7
IV. CİNSİYET VE MEDENİ DURUMA GÖRE ÇİĞLİ NÜFUS BİLGİLERİ.....	8
V. ÇİĞLİ İLÇESİ HANE HALKI BÜYÜKLÜKLERİNE GÖRE HANE HALKI SAYILARI	10
VI. ÇİĞLİ İLÇESİ YABANCI UYRUKLU NÜFUS BİLGİLERİ.....	12
VII. ÇİĞLİ İLÇE YAŞ GRUBUNA GÖRE YABANCI UYRUKLU NÜFUS BİLGİLERİ.....	13

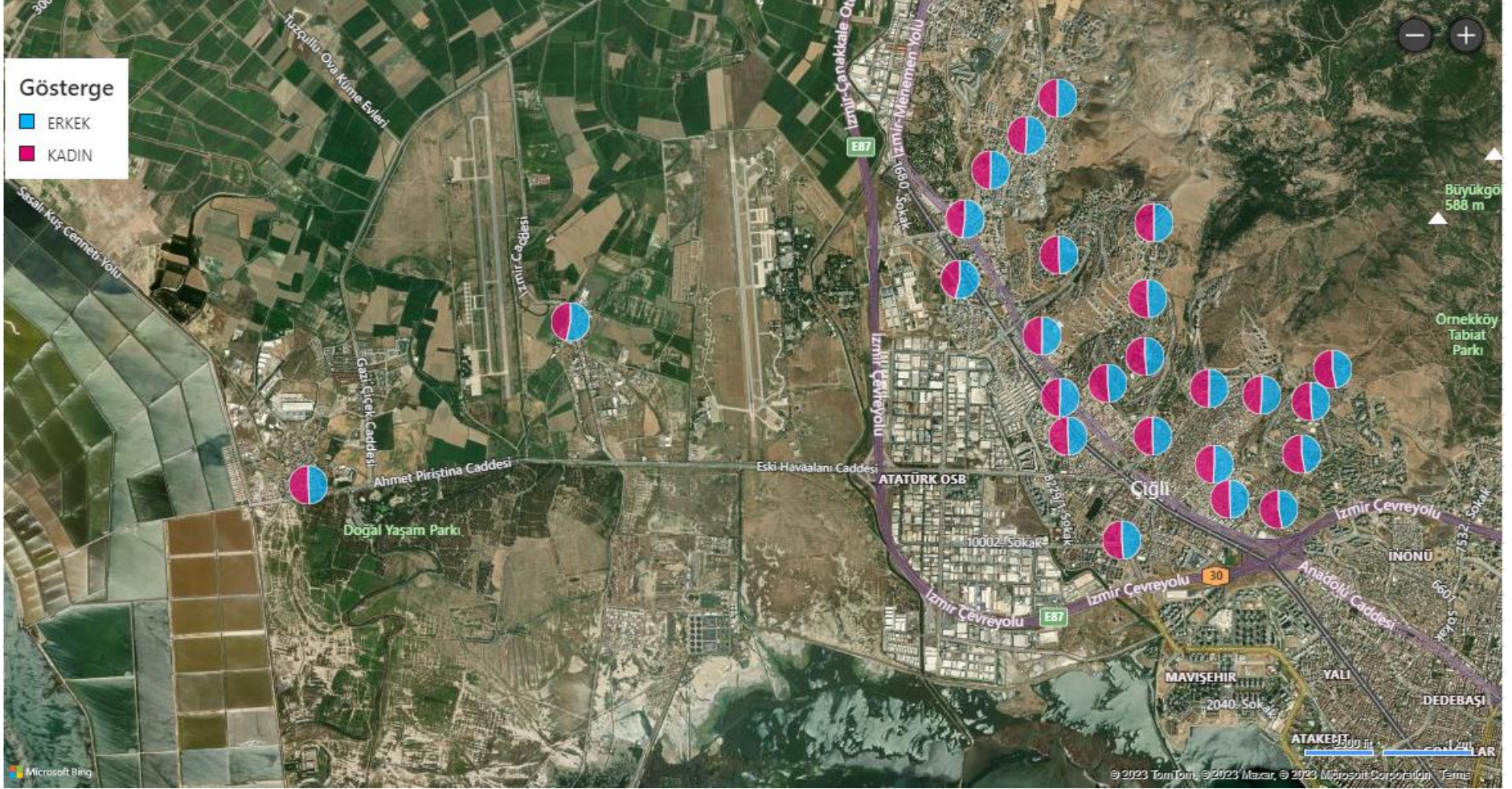
I. CİNSİYETE GÖRE MAHALLE NÜFUS BİLGİLERİ

2019-2024 yılları arası Adrese Dayalı Nüfus Kayıt Sistemi (ADNKS) sonuçlarına göre derlenen Türkiye İstatistik Kurumu (TÜİK) verilerine göre Çiğli ilçesi için cinsiyet kırılımlı nüfus verileri aşağıda gösterilmiştir.

Tablo 1 Çiğli İlçesi Mahalleleri Cinsiyet Kırılımlı Nüfus

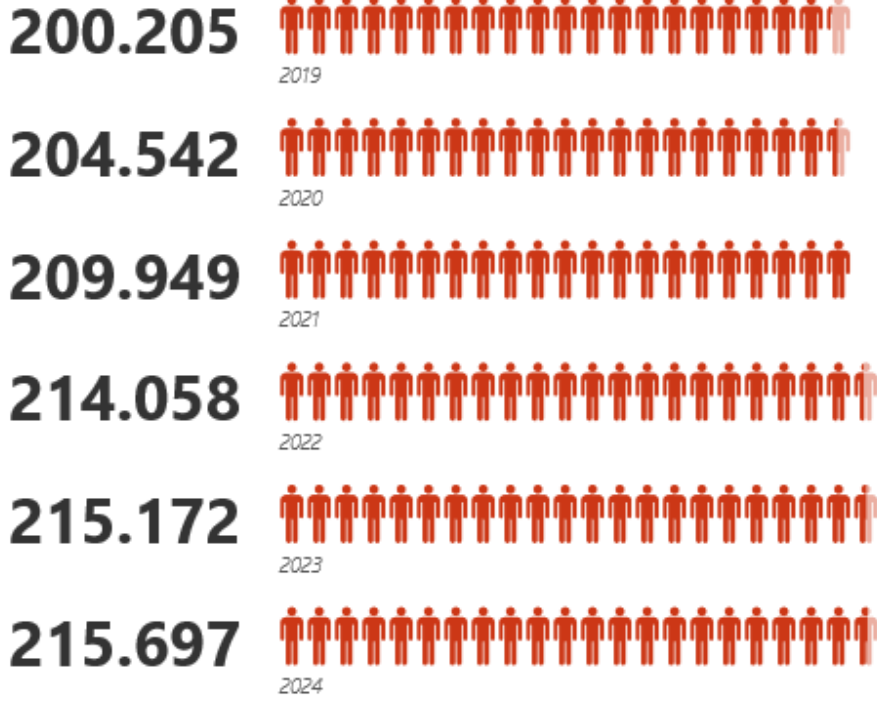
YAŞ	2019			2020			2021			2022			2023			2024		
	TOPLAM	ERKEK	KADIN	TOPLAM	ERKEK	KADIN	TOPLAM	ERKEK	KADIN	TOPLAM	ERKEK	KADIN	TOPLAM	ERKEK	KADIN	TOPLAM	ERKEK	KADIN
'0-4	12.450	6.470	5.980	12.014	6.274	5.740	11.691	6.057	5.634	11.074	5.640	5.434	10.273	5.223	5.050	9.531	4.845	4.686
'5-9	12.350	6.306	6.044	12.661	6.423	6.238	13.182	6.758	6.424	13.228	6.856	6.372	13.018	6.724	6.294	12.492	6.466	6.026
'10-14	12.133	6.258	5.875	12.220	6.284	5.936	12.503	6.432	6.071	12.507	6.401	6.106	12.603	6.470	6.133	12.817	6.586	6.231
'15-19	11.741	6.074	5.667	11.744	5.966	5.778	11.913	6.033	5.880	13.040	6.718	6.322	13.487	7.034	6.453	13.647	7.042	6.605
'20-24	14.438	7.431	7.007	15.248	7.895	7.353	15.278	7.805	7.473	15.530	7.893	7.637	15.526	7.955	7.571	14.834	7.534	7.300
'25-29	15.369	7.738	7.631	15.632	7.982	7.650	15.877	8.246	7.631	16.187	8.417	7.770	16.033	8.220	7.813	15.859	8.094	7.765
'30-34	17.125	8.552	8.573	17.252	8.642	8.610	17.402	8.733	8.669	17.249	8.669	8.580	16.712	8.410	8.302	16.495	8.223	8.272
'35-39	18.695	9.378	9.317	18.488	9.231	9.257	18.583	9.199	9.384	18.460	9.179	9.281	18.256	9.013	9.243	18.005	8.981	9.024
'40-44	17.812	8.935	8.877	18.592	9.365	9.227	19.602	9.748	9.854	20.004	9.936	10.068	19.845	9.776	10.069	19.584	9.683	9.901
'45-49	15.592	7.799	7.793	16.064	8.024	8.040	16.809	8.417	8.392	17.299	8.671	8.628	17.989	9.019	8.970	18.566	9.237	9.329
'50-54	13.127	6.454	6.673	13.147	6.528	6.619	13.789	6.836	6.953	14.699	7.278	7.421	15.257	7.587	7.670	15.882	7.869	8.013
'55-59	11.838	5.837	6.001	12.463	6.133	6.330	12.869	6.313	6.556	12.782	6.218	6.564	12.861	6.270	6.591	12.956	6.264	6.692
'60-64	9.812	4.781	5.031	9.904	4.825	5.079	10.065	4.887	5.178	10.611	5.199	5.412	10.918	5.307	5.611	11.412	5.527	5.885
'65-69	7.405	3.559	3.846	7.991	3.826	4.165	8.672	4.102	4.570	8.871	4.145	4.726	8.970	4.216	4.754	9.183	4.335	4.848
'70-74	4.875	2.274	2.601	5.313	2.439	2.874	5.571	2.553	3.018	5.987	2.764	3.223	6.296	2.902	3.394	6.690	3.050	3.640
'75-79	2.667	1.173	1.494	2.946	1.314	1.632	3.205	1.434	1.771	3.429	1.548	1.881	3.766	1.637	2.129	4.188	1.830	2.358
'80-84	1.555	611	944	1.652	651	1.001	1.674	656	1.018	1.761	678	1.083	1.921	766	1.155	2.077	841	1.236
'85-89	868	309	559	831	299	532	847	313	534	903	315	588	932	307	625	971	331	640
'90+	359	68	291	387	82	305	419	87	332	444	105	339	509	134	375	508	126	382
TOPLAM	200.211	100.007	100.204	204.549	102.183	102.366	209.951	104.609	105.342	214.065	106.630	107.435	215.172	106.970	108.202	215.697	106.864	108.833

Resim 1 Çiğli İlçesi Mahalleleri Cinsiyet Kırımlı Nüfus

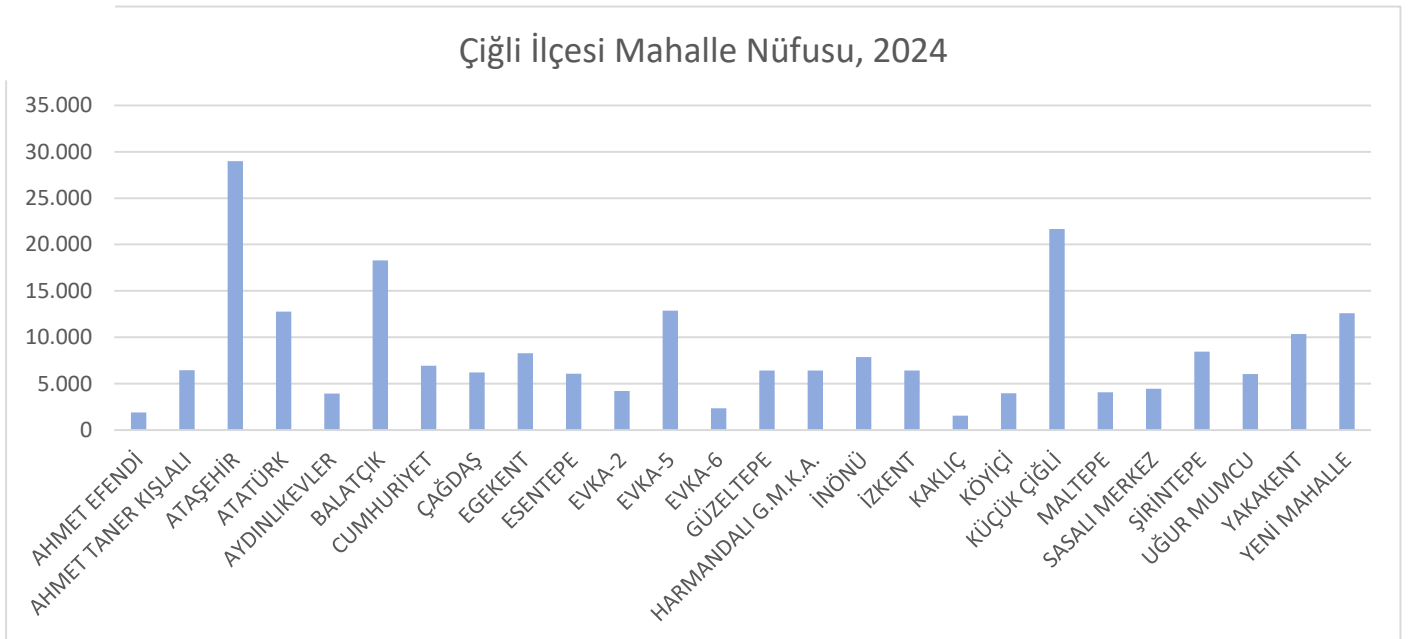


Resim 2 Çiğli İlçesi Yıllara Göre Nüfus

ÇİĞLİ YILLARA GÖRE NÜFUS



Tablo 2 2024 Çiğli İlçesi Mahalleri Nüfusu



II. CİNSİYETE VE YAŞ GRUPLARINA GÖRE İLÇE NÜFUS BİLGİLERİ

2019-2024 yılları arası Adrese Dayalı Nüfus Kayıt Sistemi (ADNKS) sonuçlarına göre derlenen Türkiye İstatistik Kurumu (TÜİK) verilerine göre Çiğli ilçesi için bazı yaşlara ve yaş gruplarına ait nüfus verileri aşağıda gösterilmiştir.

MAHALLE	2019				2020				2021				2022				2023				2024			
	0-6	7-14	15-64	65+	0-6	7-14	15-64	65+	0-6	7-14	15-64	65+	0-6	7-14	15-64	65+	0-6	7-14	15-64	65+	0-6	7-14	15-64	65+
AHMET TANER KIŞLALI	382	534	4.690	1.126	373	529	4.597	1.201	324	530	4.474	1.299	311	540	4.432	1.365	286	518	4.323	1.400	250	501	4.231	1.459
AHMET EFENDİ	113	95	819	80	113	100	854	88	99	116	872	88	118	126	1.142	96	113	159	1.207	107	126	185	1.469	104
ATAŞEHİR	2.577	2.775	19.041	2.343	2.440	2.882	19.181	2.548	2.434	3.144	20.224	2.758	2.301	3.221	20.509	3.014	2.090	3.225	20.336	3.148	1.883	3.361	20.370	3.373
ATATÜRK	1.074	1.133	8.710	652	1.106	1.186	9.159	727	1.103	1.224	9.349	826	1.092	1.211	9.504	882	1.042	1.195	9.613	942	951	1.186	9.623	1.020
AYDINLIKEVLER	239	351	2.503	840	237	337	2.475	955	234	366	2.484	979	206	384	2.472	996	185	356	2.464	1.029	161	346	2.421	1.003
BALATÇIK	1.059	1.034	11.359	669	1.070	1.073	11.942	716	1.097	1.057	13.067	787	1.078	1.080	14.738	811	1.041	1.131	15.201	881	986	1.157	15.203	935
CUMHURİYET	788	698	5.074	371	752	714	5.106	399	706	737	5.132	434	660	731	5.158	471	607	739	5.094	474	566	730	5.116	512
ÇAĞDAŞ	444	750	4.654	888	409	730	4.516	965	385	714	4.373	1.007	362	712	4.257	1.038	337	658	4.164	1.072	325	666	4.090	1.113
EĞEKENT	605	771	6.108	1.194	574	773	6.010	1.296	517	759	5.867	1.337	497	743	5.790	1.399	463	720	5.661	1.452	435	726	5.594	1.523
ESENTEPE	489	424	3.545	221	555	460	3.958	260	584	495	4.136	294	582	482	4.258	325	583	523	4.434	363	550	529	4.535	438
EVKA-2	308	372	3.256	555	288	362	3.204	585	262	371	3.102	636	241	386	3.011	668	205	387	2.940	690	196	392	2.879	728
EVKA-5	1.076	1.273	9.863	972	1.003	1.260	9.833	1.033	925	1.228	9.843	1.099	860	1.201	9.797	1.169	785	1.191	9.699	1.270	722	1.149	9.645	1.344
EVKA-6	177	235	1.765	216	167	214	1.747	235	156	214	1.703	246	144	210	1.706	254	131	207	1.677	281	136	215	1.700	288
GÜZELTEPE	598	702	4.763	602	564	740	4.733	674	525	724	4.653	721	481	698	4.646	727	439	688	4.625	724	398	652	4.596	760
HARMANDALI G.M.K.A.	286	254	1.716	193	286	273	1.785	199	300	298	1.877	214	292	325	1.933	239	267	354	1.997	254	244	314	1.995	266
İNÖNÜ	833	666	5.018	334	865	743	5.319	377	849	768	5.376	410	777	818	5.420	422	741	834	5.904	426	654	805	5.914	474
İZKENT	429	568	4.638	933	403	532	4.516	999	394	553	4.443	1.060	364	542	4.438	1.084	325	554	4.410	1.119	301	545	4.354	1.200
KAKLIÇ	142	177	1.113	191	158	170	1.154	191	153	163	1.155	205	147	157	1.158	208	135	160	1.136	208	124	153	1.039	216
KÖYİÇİ	276	374	3.006	574	259	346	2.897	582	229	351	2.890	579	210	351	2.853	581	202	334	2.868	584	177	336	2.872	566
KÜÇÜK ÇİĞLİ	2.040	1.990	14.434	1.338	2.042	1.977	15.050	1.441	2.033	2.044	15.428	1.511	1.932	2.054	15.950	1.541	1.851	2.065	16.031	1.644	1.751	2.067	16.111	1.730
MALTEPE	319	361	2.675	471	307	378	2.732	475	319	419	2.782	503	307	392	2.831	529	284	412	2.842	540	272	412	2.825	562
SASALI MERKEZ	369	520	2.577	293	349	527	2.680	315	348	533	2.696	344	343	541	2.726	362	338	585	2.896	391	339	589	3.107	417
ŞİRİNTEPE	667	784	6.039	855	635	770	6.153	899	618	781	6.201	940	563	779	6.237	970	517	750	6.232	1.013	493	750	6.117	1.073
UĞUR MUMCU	488	527	3.503	276	500	555	3.749	301	535	589	3.984	348	587	613	4.198	367	562	624	4.307	401	545	629	4.430	417
YAKAKENT	872	797	6.514	607	818	824	6.583	650	881	957	7.179	712	854	1.010	7.571	765	797	1.048	7.592	807	729	1.068	7.683	868
YENİ MAHALLE	1.019	1.099	8.161	934	1.008	1.159	8.595	1.008	1.023	1.208	8.896	1.050	978	1.215	9.120	1.111	935	1.225	9.220	1.173	863	1.200	9.310	1.227
TOPLAM	17.669	19.264	145.544	17.728	17.281	19.614	148.528	19.119	17.033	20.343	152.186	20.387	16.287	20.522	155.855	21.394	15.261	20.642	156.873	22.393	14.177	20.663	157.229	23.616

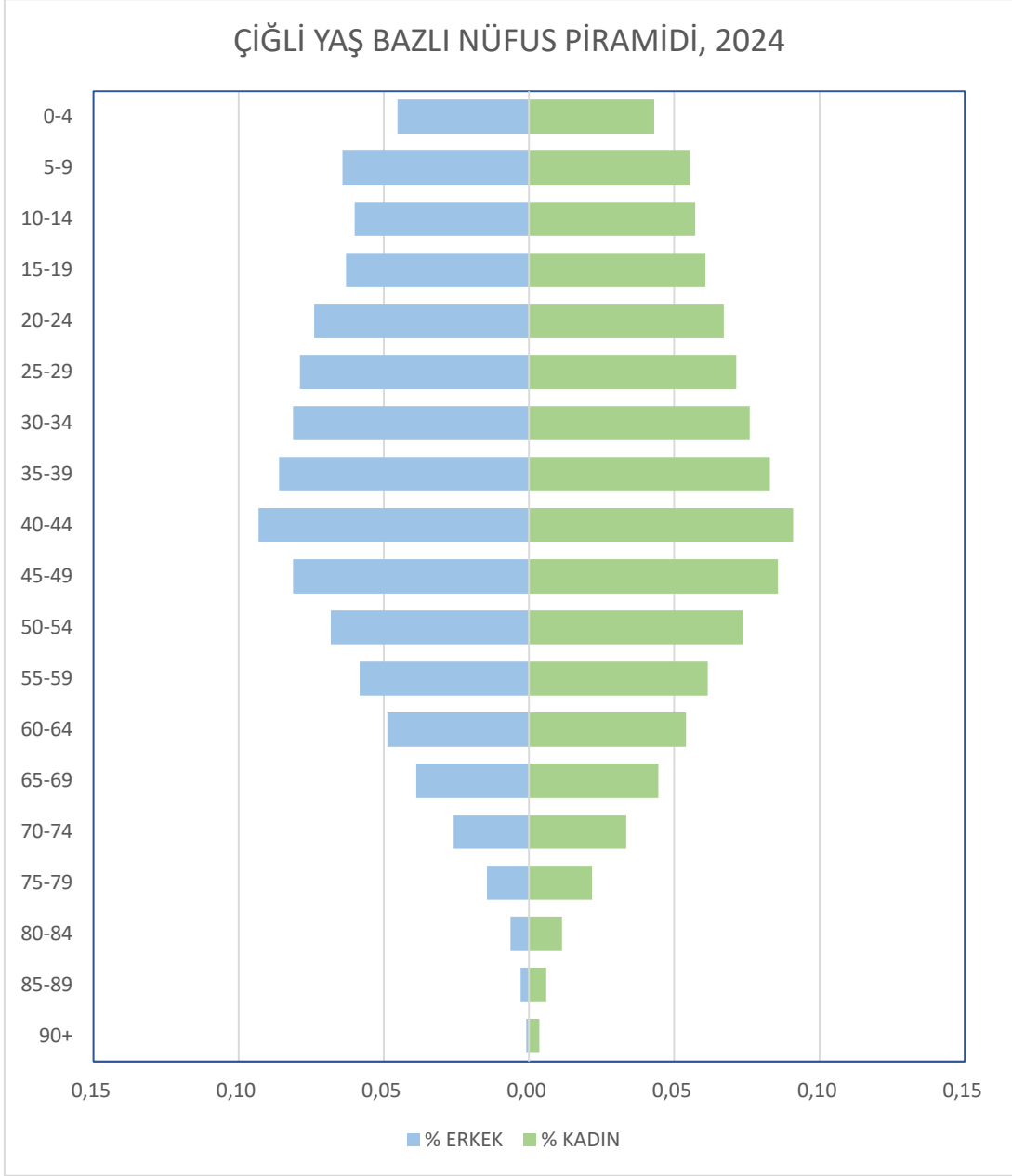
*Tablo alfabetik sıraya göre hazırlanmıştır

31 Aralık 2024 tarihli Adrese Dayalı Nüfus Kayıt Sistemi (ADNKS) sonuçlarına göre derlenen Türkiye İstatistik Kurumu (TÜİK) verilerine göre Çiğli ilçesi için cinsiyet ayırımında bazı yaşlara ve yaş gruplarına ait nüfus verileri aşağıda gösterilmiştir.

Tablo 3 Çiğli İlçesi Cinsiyet Ayırımında Yaş Gruplarına Ait Nüfus

YAŞ	2019			2020			2021			2022			2023			2024		
	TOPLAM	ERKEK	KADIN	TOPLAM	ERKEK	KADIN	TOPLAM	ERKEK	KADIN	TOPLAM	ERKEK	KADIN	TOPLAM	ERKEK	KADIN	TOPLAM	ERKEK	KADIN
'0-4	12.450	6.470	5.980	12.014	6.274	5.740	11.691	6.057	5.634	11.074	5.640	5.434	10.273	5.223	5.050	9.531	4.845	4.686
'5-9	12.350	6.306	6.044	12.661	6.423	6.238	13.182	6.758	6.424	13.228	6.856	6.372	13.018	6.724	6.294	12.492	6.466	6.026
'10-14	12.133	6.258	5.875	12.220	6.284	5.936	12.503	6.432	6.071	12.507	6.401	6.106	12.603	6.470	6.133	12.817	6.586	6.231
'15-19	11.741	6.074	5.667	11.744	5.966	5.778	11.913	6.033	5.880	13.040	6.718	6.322	13.487	7.034	6.453	13.647	7.042	6.605
'20-24	14.438	7.431	7.007	15.248	7.895	7.353	15.278	7.805	7.473	15.530	7.893	7.637	15.526	7.955	7.571	14.834	7.534	7.300
'25-29	15.369	7.738	7.631	15.632	7.982	7.650	15.877	8.246	7.631	16.187	8.417	7.770	16.033	8.220	7.813	15.859	8.094	7.765
'30-34	17.125	8.552	8.573	17.252	8.642	8.610	17.402	8.733	8.669	17.249	8.669	8.580	16.712	8.410	8.302	16.495	8.223	8.272
'35-39	18.695	9.378	9.317	18.488	9.231	9.257	18.583	9.199	9.384	18.460	9.179	9.281	18.256	9.013	9.243	18.005	8.981	9.024
'40-44	17.812	8.935	8.877	18.592	9.365	9.227	19.602	9.748	9.854	20.004	9.936	10.068	19.845	9.776	10.069	19.584	9.683	9.901
'45-49	15.592	7.799	7.793	16.064	8.024	8.040	16.809	8.417	8.392	17.299	8.671	8.628	17.989	9.019	8.970	18.566	9.237	9.329
'50-54	13.127	6.454	6.673	13.147	6.528	6.619	13.789	6.836	6.953	14.699	7.278	7.421	15.257	7.587	7.670	15.882	7.869	8.013
'55-59	11.838	5.837	6.001	12.463	6.133	6.330	12.869	6.313	6.556	12.782	6.218	6.564	12.861	6.270	6.591	12.956	6.264	6.692
'60-64	9.812	4.781	5.031	9.904	4.825	5.079	10.065	4.887	5.178	10.611	5.199	5.412	10.918	5.307	5.611	11.412	5.527	5.885
'65-69	7.405	3.559	3.846	7.991	3.826	4.165	8.672	4.102	4.570	8.871	4.145	4.726	8.970	4.216	4.754	9.183	4.335	4.848
'70-74	4.875	2.274	2.601	5.313	2.439	2.874	5.571	2.553	3.018	5.987	2.764	3.223	6.296	2.902	3.394	6.690	3.050	3.640
'75-79	2.667	1.173	1.494	2.946	1.314	1.632	3.205	1.434	1.771	3.429	1.548	1.881	3.766	1.637	2.129	4.188	1.830	2.358
'80-84	1.555	611	944	1.652	651	1.001	1.674	656	1.018	1.761	678	1.083	1.921	766	1.155	2.077	841	1.236
'85-89	868	309	559	831	299	532	847	313	534	903	315	588	932	307	625	971	331	640
'90+	359	68	291	387	82	305	419	87	332	444	105	339	509	134	375	508	126	382
TOPLAM	200.211	100.007	100.204	204.549	102.183	102.366	209.951	104.609	105.342	214.065	106.630	107.435	215.172	106.970	108.202	215.697	106.864	108.833

Grafik 1 Çiğli İlçesi Yaş Bazlı Nüfus Piramidi

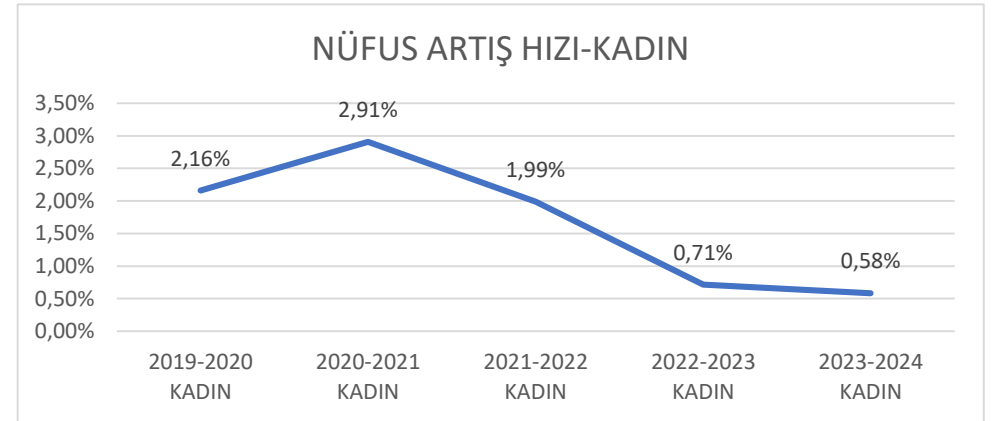
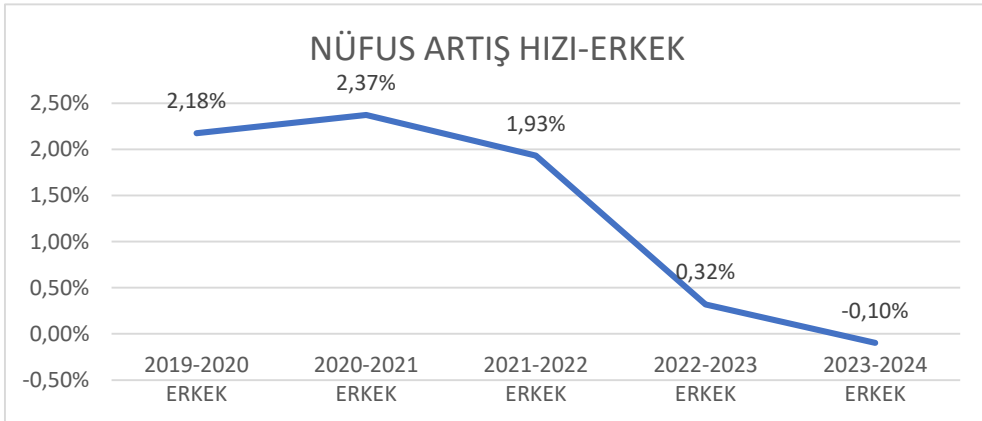
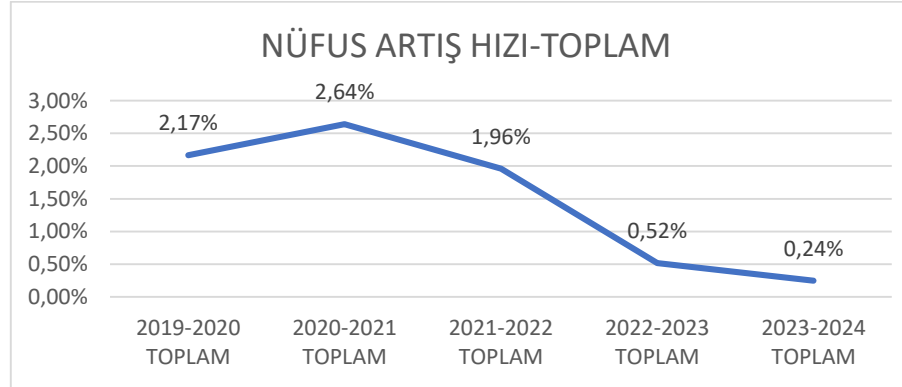


III. ÇİĞLİ İLÇE NÜFUS ARTIŞ HIZI

2019-2024 yılları arası Adrese Dayalı Nüfus Kayıt Sistemi (ADNKS) sonuçlarına göre derlenen Türkiye İstatistik Kurumu (TÜİK) verilerine göre Çiğli ilçesi ait yıllık nüfus artış hızı verileri aşağıda gösterilmiştir.

Tablo 4 Çiğli İlçesi Nüfus Artış Hızı

2019-2020			2020-2021			2021-2022			2022-2023			2023-2024		
2019-2020 TOPLAM	2019-2020 ERKEK	2019-2020 KADIN	2020-2021 TOPLAM	2020-2021 ERKEK	2020-2021 KADIN	2021-2022 TOPLAM	2021-2022 ERKEK	2021-2022 KADIN	2022-2023 TOPLAM	2022-2023 ERKEK	2022-2023 KADIN	2023-2024 TOPLAM	2023-2024 ERKEK	2023-2024 KADIN
2,17%	2,18%	2,16%	2,64%	2,37%	2,91%	1,96%	1,93%	1,99%	0,52%	0,32%	0,71%	0,24%	-0,10%	0,58%



IV. CİNSİYET VE MEDENİ DURUMA GÖRE ÇİĞLİ NÜFUS BİLGİLERİ

31 Aralık 2024 tarihli Adrese Dayalı Nüfus Kayıt Sistemi (ADNKS) sonuçlarına göre derlenen Türkiye İstatistik Kurumu (TÜİK) verilerine göre Çiğli ilçesi için cinsiyet ayırımında nüfusa ait medeni durum verileri aşağıda gösterilmiştir.

Gözlem sayısı 3'ten az hücreler "C" simgesi ile gizlenmiştir.

Tablo 5 Çiğli İlçesi Cinsiyet Ayırımında Medeni Durum

	2024			
		TOPLAM	ERKEK	KADIN
AHMET EFENDİ	HİÇ EVLENMEDİ	500	308	192
	EVLİ	833	411	422
	BOŞANDI	197	93	104
	EŞİ ÖLDÜ	43	C	C
AHMET TANER KIŞLALI	HİÇ EVLENMEDİ	1.348	717	631
	EVLİ	3.289	1.611	1.678
	BOŞANDI	628	244	384
	EŞİ ÖLDÜ	425	62	363
ATAŞEHİR	HİÇ EVLENMEDİ	5.393	2.885	2.508
	EVLİ	15.167	7.432	7.735
	BOŞANDI	2.071	726	1.345
	EŞİ ÖLDÜ	1.112	147	965
ATATÜRK	HİÇ EVLENMEDİ	2.539	1.485	1.054
	EVLİ	6.766	3.387	3.379
	BOŞANDI	909	369	540
	EŞİ ÖLDÜ	429	52	377
AYDINLIKEVLER	HİÇ EVLENMEDİ	817	410	407
	EVLİ	1.817	910	907
	BOŞANDI	371	163	208
	EŞİ ÖLDÜ	419	72	347
BALATÇIK	HİÇ EVLENMEDİ	8.061	4.817	3.244
	EVLİ	6.470	3.332	3.138
	BOŞANDI	1.166	574	592
	EŞİ ÖLDÜ	441	58	383
CUMHURİYET	HİÇ EVLENMEDİ	1.427	822	605
	EVLİ	3.555	1.773	1.782
	BOŞANDI	436	186	250
	EŞİ ÖLDÜ	210	25	185
ÇAĞDAŞ	HİÇ EVLENMEDİ	1.199	668	531
	EVLİ	3.183	1.557	1.626
	BOŞANDI	458	183	275
	EŞİ ÖLDÜ	363	41	322
EGEKENT	HİÇ EVLENMEDİ	1.709	998	711
	EVLİ	4.191	2.043	2.148
	BOŞANDI	701	284	417
	EŞİ ÖLDÜ	516	65	451
ESENTEPE	HİÇ EVLENMEDİ	1.118	641	477
	EVLİ	3.286	1.664	1.622
	BOŞANDI	386	153	233
	EŞİ ÖLDÜ	183	25	158
EVKA-2	HİÇ EVLENMEDİ	872	488	384
	EVLİ	2.154	1.063	1.091
	BOŞANDI	346	128	218
	EŞİ ÖLDÜ	235	C	C
EVKA-5	HİÇ EVLENMEDİ	2.815	1.631	1.184
	EVLİ	6.482	3.204	3.278

	BOŞANDI	1.102	412	690
	EŞİ ÖLDÜ	590	75	515
EVKA-6	HİÇ EVLENMEDİ	476	277	199
	EVLİ	1.148	567	581
	BOŞANDI	245	91	154
	EŞİ ÖLDÜ	119	C	C
GÜZELTEPE	HİÇ EVLENMEDİ	1.539	942	597
	EVLİ	2.980	1.492	1.488
	BOŞANDI	495	247	248
	EŞİ ÖLDÜ	342	57	285
HARMANDALI G.M.K.A.	HİÇ EVLENMEDİ	548	328	220
	EVLİ	1.407	705	702
	BOŞANDI	180	87	93
	EŞİ ÖLDÜ	126	19	107
İNÖNÜ	HİÇ EVLENMEDİ	1.999	950	1.049
	EVLİ	3.737	1.883	1.854
	BOŞANDI	421	167	254
	EŞİ ÖLDÜ	231	27	204
İZKENT	HİÇ EVLENMEDİ	1.307	751	556
	EVLİ	3.354	1.655	1.699
	BOŞANDI	508	210	298
	EŞİ ÖLDÜ	385	47	338
KAKLIÇ	HİÇ EVLENMEDİ	328	201	127
	EVLİ	745	381	364
	BOŞANDI	66	44	22
	EŞİ ÖLDÜ	116	C	C
KÖYİÇİ	HİÇ EVLENMEDİ	1.002	566	436
	EVLİ	1.782	887	895
	BOŞANDI	377	175	202
	EŞİ ÖLDÜ	277	49	228
KÜÇÜK ÇİĞLİ	HİÇ EVLENMEDİ	4.692	2.704	1.988
	EVLİ	11.099	5.521	5.578
	BOŞANDI	1.329	576	753
	EŞİ ÖLDÜ	721	102	619
MALTEPE	HİÇ EVLENMEDİ	830	465	365
	EVLİ	2.041	1.023	1.018
	BOŞANDI	274	122	152
	EŞİ ÖLDÜ	242	41	201
SASALI MERKEZ	HİÇ EVLENMEDİ	766	411	355
	EVLİ	2.375	1.176	1.199
	BOŞANDI	199	96	103
	EŞİ ÖLDÜ	184	23	161
ŞİRİNTEPE	HİÇ EVLENMEDİ	2.000	1.242	758
	EVLİ	3.970	1.984	1.986
	BOŞANDI	727	378	349
	EŞİ ÖLDÜ	493	66	427
UĞUR MUMCU	HİÇ EVLENMEDİ	1.391	815	576
	EVLİ	2.891	1.443	1.448
	BOŞANDI	394	188	206
	EŞİ ÖLDÜ	171	23	148
YAKAKENT	HİÇ EVLENMEDİ	2.114	1.222	892
	EVLİ	5.373	2.691	2.682
	BOŞANDI	693	287	406
	EŞİ ÖLDÜ	371	42	329
YENİ MAHALLE	HİÇ EVLENMEDİ	2.652	1.482	1.170
	EVLİ	6.264	3.124	3.140
	BOŞANDI	1.055	404	651
	EŞİ ÖLDÜ	566	73	493

*Tablo alfabetik sıraya göre hazırlanmıştır.

Tablo 6 Çiğli Yıllara Göre Medeni Durum

MEDENİ DURUM	2019			2020			2021			2022			2023			2024		
	TOPLAM	ERKEK	KADIN	TOPLAM	ERKEK	KADIN	TOPLAM	ERKEK	KADIN	TOPLAM	ERKEK	KADIN	TOPLAM	ERKEK	KADIN	TOPLAM	ERKEK	KADIN
HİÇ EVLENMEDİ	40.785	23.931	16.854	42.994	25.103	17.891	44.283	25.779	18.504	47.661	27.549	20.112	49.092	28.295	20.797	49.451	28.233	21.218
EVLİ	101.124	50.502	50.622	102.348	51.259	51.089	104.033	51.998	52.035	106.229	53.044	53.185	105.988	52.804	53.184	106.361	52.921	53.440
BOŞANDI	11.832	4.862	6.970	12.575	5.145	7.430	13.575	5.590	7.985	14.378	5.905	8.473	14.986	6.214	8.772	15.735	6.588	9.147
EŞİ ÖLDÜ	7.949	1.018	6.931	8.280	1.093	7.187	8.714	1.175	7.539	8.988	1.235	7.753	9.212	1.240	7.972	9.310	1.225	8.085
TOPLAM	161.690	80.313	81.377	166.197	82.600	83.597	170.605	84.542	86.063	177.256	87.733	89.523	179.278	88.553	90.725	180.857	88.967	91.890

V. ÇİĞLİ İLÇESİ HANE HALKI BÜYÜKLÜKLERİNE GÖRE HANE HALKI SAYILARI

2019-2024 yılları arası Adrese Dayalı Nüfus Kayıt Sistemi (ADNKS) sonuçlarına göre derlenen Türkiye İstatistik Kurumu (TÜİK) verilerine göre Çiğli ilçesi düzeyinde hane halkı sayısı ve toplam hane halkı büyüklüğüne ait veriler aşağıda gösterilmiştir.

Tablo 7 Çiğli İlçesi Hane Halkı Sayısı

Hane Halkı Sayısı						
MAHALLE	2019	2020	2021	2022	2023	2024
AHMET EFENDİ	377	402	430	608	672	856
AHMET TANER KIŞLALI	2.491	2.490	2.514	2.536	2.518	2.502
ATAŞEHİR	9.250	9.443	10.237	10.512	10.422	10.470
ATATÜRK	3.928	4.167	4.382	4.516	4.565	4.616
AYDINLIKEVLER	1.283	1.287	1.308	1.303	1.313	1.307
BALATÇIK	4.424	4.860	5.444	5.933	6.217	6.334
CUMHURİYET	2.182	2.200	2.238	2.273	2.264	2.262
ÇAĞDAŞ	2.213	2.202	2.215	2.209	2.201	2.183
EGEKENT	3.061	3.066	3.074	3.092	3.080	3.057

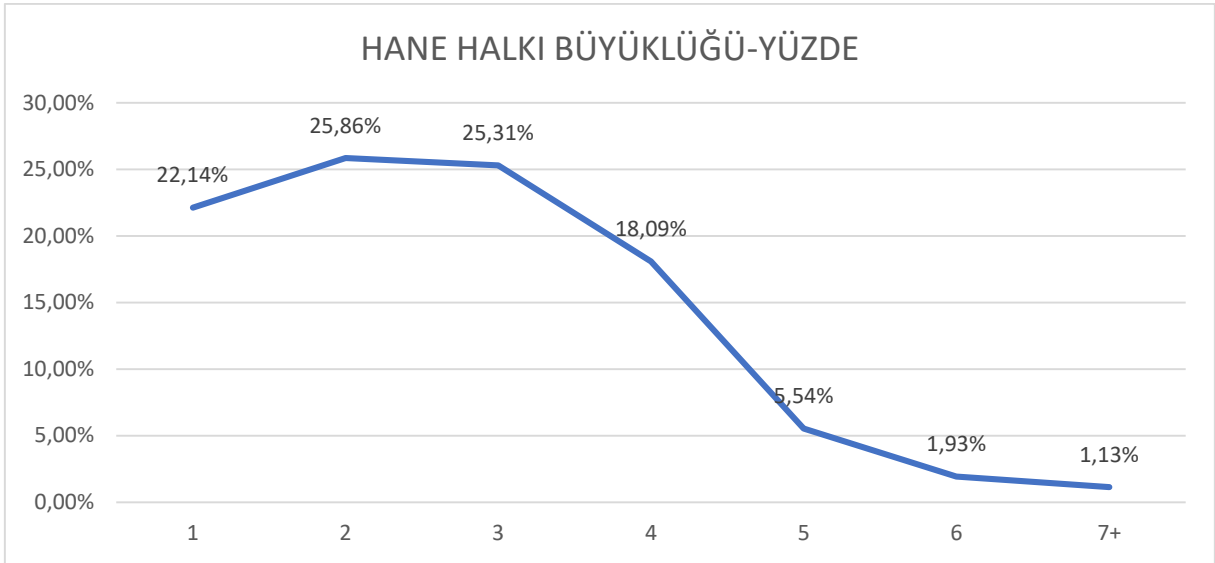
ESENTEPE	1.609	1.830	1.980	2.062	2.162	2.223
EVKA-2	1.543	1.534	1.540	1.545	1.539	1.524
EVKA-5	4.629	4.651	4.732	4.758	4.750	4.754
EVKA-6	904	906	907	916	909	919
GÜZELTEPE	2.019	2.041	2.075	2.118	2.102	2.092
HARMANDALI GAZİ MUSTAFA KEMAL ATATÜRK	810	846	906	942	958	962
İNÖNÜ	2.167	2.337	2.413	2.456	2.450	2.456
İZKENT	2.366	2.352	2.387	2.392	2.387	2.384
KAKLIÇ	456	455	463	480	485	491
KÖYİÇİ	1.474	1.479	1.478	1.498	1.514	1.467
KÜÇÜK ÇİĞLİ	6.535	6.860	7.147	7.544	7.605	7.689
MALTEPE	1.245	1.273	1.311	1.336	1.355	1.359
SASALI MERKEZ	1.177	1.199	1.229	1.266	1.356	1.446
ŞİRİNTEPE	2.847	2.940	2.989	3.036	3.064	3.059
UĞUR MUMCU	1.485	1.636	1.830	1.959	2.062	2.121
YAKAKENT	2.895	2.977	3.419	3.633	3.647	3.690
YENİ MAHALLE	4.039	4.330	4.567	4.755	4.826	4.887

*Tablo alfabetik sıraya göre hazırlanmıştır.

Tablo 8 Çiğli İlçesi Hane Halkı Sayısı

İlçe Adı	Toplam hanehalkı sayısı	Hanehalkı Büyüklüğü						
		1	2	3	4	5	6	7+
ÇİĞLİ	77.113	17.075	19.940	19.514	13.951	4.272	1.488	873

Grafik 2 Çiğli İlçesi Hanehalkı Büyüklüğü Yüzdesi



VI. ÇİĞLİ İLÇESİ YABANCI UYRUKLU NÜFUS BİLGİLERİ

31 Aralık 2024 tarihli Adrese Dayalı Nüfus Kayıt Sistemi (ADNKS) sonuçlarına göre vatandaşlık ülkesine (tabiiyete) göre yabancı uyruklu nüfus bilgileri aşağıda paylaşılmıştır.

TÜİK verilerinde “yabancı nüfus” kapsamında; Referans tarihinde geçerli ikamet veya çalışma iznine sahip veya ikamet izni yerine geçen kimlik belgesi olan (uluslararası koruma vb.) ve referans tarihinde geçerli adres beyanı olan; izinle T.C. vatandaşlığından çıkmış (mavi kart hamili) ve referans tarihinde geçerli adres beyanı olan kişiler bulunmaktadır. Kurs, turizm, bilimsel araştırma vb. nedenlerle 3 aydan kısa süreli vize veya ikamet iznine sahip yabancılar ile geçici koruma statüsüyle ülkede bulunan Suriyeliler nüfusa dâhil değildir.

Tablo 9 Çiğli İlçesi Yabancı Uyruklu Sayısı

UYRUĞA GÖRE İLK 10	
İRAN	820
ALMANYA	308
AZERBAYCAN	176
RUSYA FEDERASYONU	142
TÜRKMENİSTAN	109
UKRAYNA	109
ÖZBEKİSTAN	75
KAZAKİSTAN	56
KIRGIZİSTAN	41
MISIR	34
TOPLAM	1.870

VII. ÇİĞLİ İLÇE YAŞ GRUBUNA GÖRE YABANCI UYUKLU NÜFUS BİLGİLERİ

31 Aralık 2024 tarihli Adrese Dayalı Nüfus Kayıt Sistemi (ADNKS) sonuçları kapsamında yaş grubuna göre yabancı uyruklu nüfus bilgileri aşağıda paylaşılmıştır.

TÜİK verilerinde “yabancı nüfus” kapsamında; Referans tarihinde geçerli ikamet veya çalışma iznine sahip veya ikamet izni yerine geçen kimlik belgesi olan (uluslararası koruma vb.) ve referans tarihinde geçerli adres beyanı olan; izinle T.C. vatandaşlığından çıkmış (mavi kart hamili) ve referans tarihinde geçerli adres beyanı olan kişiler bulunmaktadır. Kurs, turizm, bilimsel araştırma vb. nedenlerle 3 aydan kısa süreli vize veya ikamet iznine sahip yabancılar ile geçici koruma statüsüyle ülkede bulunan Suriyeliler nüfusa dâhil değildir.

Tablo 10 Çiğli İlçesi Yaş Grubuna Göre Yabancı Uyruklu Nüfus

İLÇE ADI	TOPLAM YABANCI UYUKLU NÜFUS			0-14 YAŞ GRUBU YABANCI UYUKLU NÜFUS			15-64 YAŞ GRUBU YABANCI UYUKLU NÜFUS			65 YAŞ ve ÜZERİ YABANCI UYUKLU NÜFUS		
	TOPLAM	ERKEK	KADIN	TOPLAM	ERKEK	KADIN	TOPLAM	ERKEK	KADIN	TOPLAM	ERKEK	KADIN
Çiğli	2.425	988	1.437	214	118	96	2.117	817	1.300	94	53	41

Grafik 3 Çiğli İlçesi Yaş Grubuna Göre Yabancı Uyruklu Nüfus

